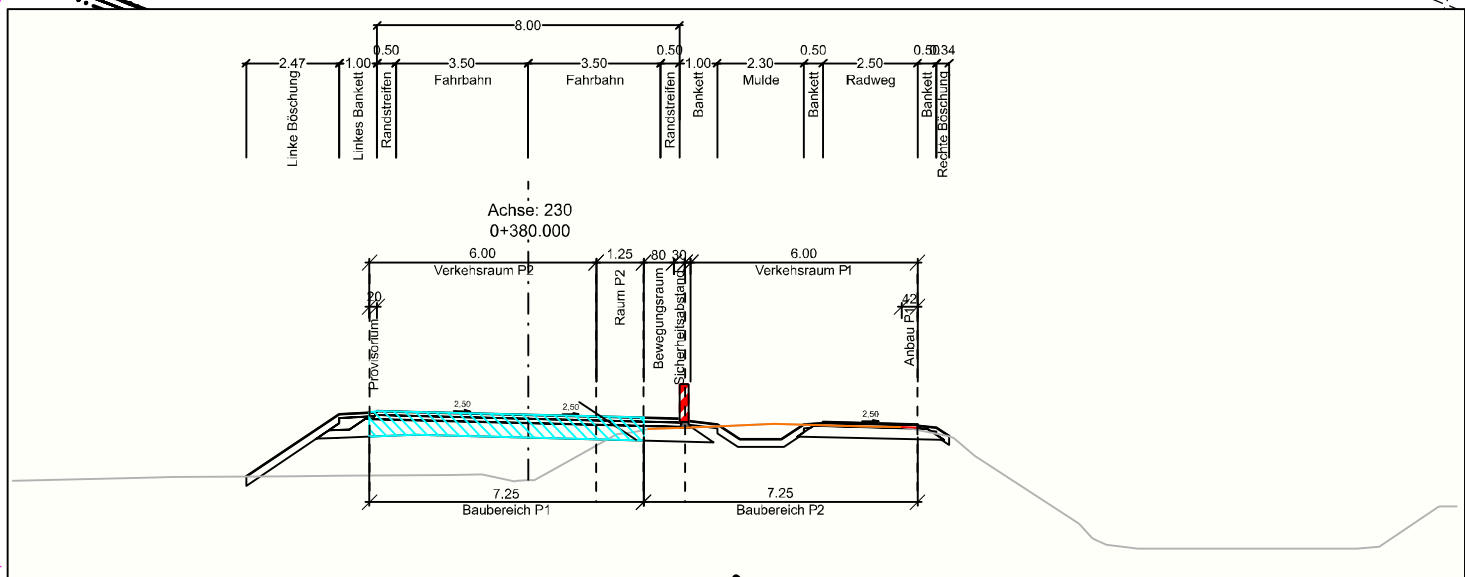
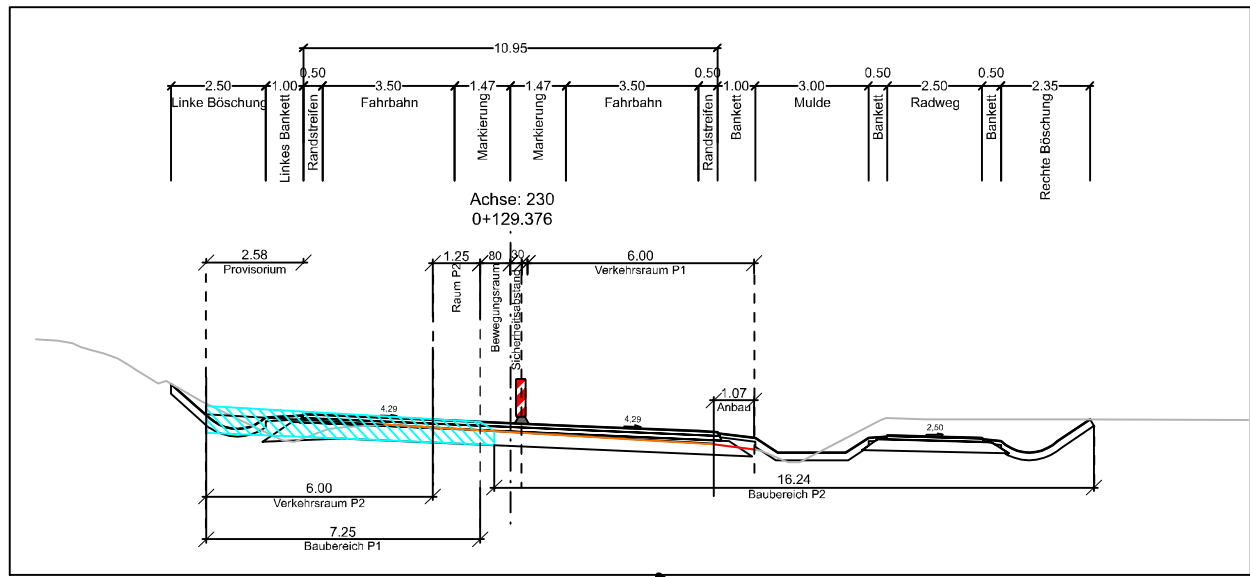


Y 3459168.036  
X 5550599.448

Y 3458982.625  
X 5551047.069

GEMEINDE HOFHEIM AM TAUNUS



**Zeichenerklärung**

**Planung**

- Einschnittsböschung
- Einwanderungsmulde mit Fließrichtung / Versickerung
- Randstreifen
- Fahrbahn
- Randstreifen
- Bankett
- Dammböschung
- Trennstreifen
- gemeinsamer Rad- und Gehweg
- Stützwall
- Geländeanpassung

**Verwaltung**

- Gemarkungsgrenze
- Flurgrenze
- Flurstücksgrenze

**Versorgungseinrichtungen**

vorhanden      geplant

- MW
- W
- BW
- G
- E
- E
- F
- SB

**Sonstiges**

- BE-Fläche
- Baufeldgrenze
- Rückbau
- Baumfällung
- Bahnstrecke

**Schutzgebiete**

**Natur, Landschaft, Wasser**

- Überschungsungsgebiet
- Wasserschutzone I / II
- Wasserschutzone III

**Entwässerung**

vorhanden      geplant

- Rohrdurchlass mit Böschungsstück
- Ablauf
- Sammelleitung mit Angabe von Fließrichtung

Lagebezugssystem Gauß-Krüger Koordinatensystem, Hessen, Lagestatus 100

HESSEN  
MAIN-TAUNUS  
GEMEINDE HOFHEIM AM TAUNUS  
Gemarkung Hofheim

Zeichenerklärung Linien und Flächen der Verkehrsführung

- Verkehrsraum
- Provisorischer Anbau neben Bestandsfahrbahn
- Baufeld
- Bestandsfahrbahn

FESTSTELLUNGSENTWURF

Straße: L3011

Unterlage / Blatt-Nr.: 16 / 21

Lageplan Verkehrsführung

Baukm 0+000 bis 0+404

BPH01

Verkehr auf Bestand

Maßstab: 1 : 500

L 3011 Hofheim - Lorschbach  
Endausbau der L3011 mit Radweg  
von Bau-km 0+000 bis Bau-km 1+973

Aufgestellt: den 08.11.2024  
Hessen Mobil  
- Dezernat Planung und Bau Südhessen (PB15) -

I.A. gez. A. Bergen  
A. Bergen - Fachdezernat PB 15.5

Y 3459238.541  
X 5551153.073